

断熱・防音サッシ

FNS-II100CF	大臣認定防火設備(個別認定)取り扱い上の注意	P.611
	外動片引き窓	P.612
	FIX窓	P.613
	防火設備連結材	P.614

断熱
防音サッシ

防音サッシ

一般サッシ

共通商品

BL認定サッシ

断熱
防音サッシ
(防火)

防音サッシ
(防火)

共通商品
(防火)

アルミ樹脂
複合サッシ

パリアフリー
サッシ

換気商品

ブラインド
内蔵サッシ

出窓

収納型網戸

マンション
関連商品

共通付属品

その他の
商品

納まり参考図

■大臣認定防火設備(個別認定)取り扱い上の注意 (FNS-II100CF)

当社取得の大臣認定防火設備は、以下の仕様で認定されています。認定仕様以外は防火設備とは認められませんのでご注意ください。

1 表面処理仕様

陽極酸化塗装複合皮膜(JIS H 8602 A1・A2)

2 ガラス仕様

■ 複層ガラス

Low-E複層ガラス			
開口種類	FIX窓		外動片引き窓
ガラス溝幅	48mm		42mm(FIX部) 38mm(可動部)
ガラス総厚	16.8ミリ~34ミリ		16.8ミリ~32ミリ 16.8ミリ~28ミリ
室外側ガラス ^{※2}	網入ガラス(JIS R3204) :厚さ6.8ミリまたは10ミリ		
	透明(磨き板)または型板		
	かく網:網目間隔 16×16mm以下(呼称)		
	ひし網:網目間隔 20×20mm以下(呼称)		
	線径:0.5mm、材質:鋼製		
中空層 ^{※1}	6ミリ~16ミリ		6ミリ~12ミリ
スペーサー	アルミニウム合金		
封止材(2次シール)	シリコン系シーリング材		
室内側ガラス ^{※3}	Low-Eガラス(フロート板ガラス(JIS R 3202)) 4ミリ~8ミリ		
ガラス押さえ	シリコン系シーリング材(防火戸用指定シーリング材)		

※1 アルゴン・クリプトン等のガス入り複層ガラスは防火設備に適合しません。

※2 耐熱板ガラスの対応はできません。

※3 防犯フィルムを使用する場合は、室内側ガラス見え掛り面のみに貼り(ガラス呑み込み部には貼らない)、厚さ325μm~375μmをご使用ください。

3 シーリング材

不二サッシ(株)製の大臣認定防火設備(個別認定)シリーズには下記の仕様のシリコン系シーリング材(防火戸用指定シーリング材)をご使用ください。

会社名	防火戸用指定No.	商品名	材種シリコン系	比重
信越化学工業(株)	03-04	シーラント40N	1成分形シリコン系	1.29
	03-05	シーラント70	2成分形シリコン系	1.26
東レ	04-01	SE 5007	1成分形シリコン系	1.50
	04-03	SE 5006	1成分形シリコン系	1.48
ダウコーニング	04-04	SE 990F	2成分形シリコン系	1.34
	05-01	トスシール84	1成分形シリコン系	1.46
パフォーマンス	05-02	トスシール64	2成分形シリコン系	1.49
マテリアルズ	05-03	トスシール361	2成分形シリコン系	1.27
ジャパン(合)	05-04	トスシール811	1成分形シリコン系	1.25
横浜ゴム(株)	10-01	Hamatite SC-SR2(旧品名 ハマタイト シリコン70)	2成分形シリコン系	1.26
サンスター技研(株)	12-01	ペンギンシールSR2520 New	2成分形シリコン系	1.33
コニシ(株)	13-01	ボンド ビルドシールSR	2成分形シリコン系	1.27

4 バックアップ材

不二サッシ(株)製の大臣認定防火設備(個別認定)シリーズには下記の仕様のバックアップ材をご使用ください。

種類	グラスファイバー系バックアップ材(フラットバックカー HP)
納まり	商品ごとの指定サイズ・長さとなります

5 施工

不二サッシ(株)製の大臣認定防火設備(個別認定)シリーズは躯体に納める際、商品枠と躯体間にモルタル充填、あるいは不燃材料の充填、または不燃材で塞ぐことが必要です。(当社別途工事)

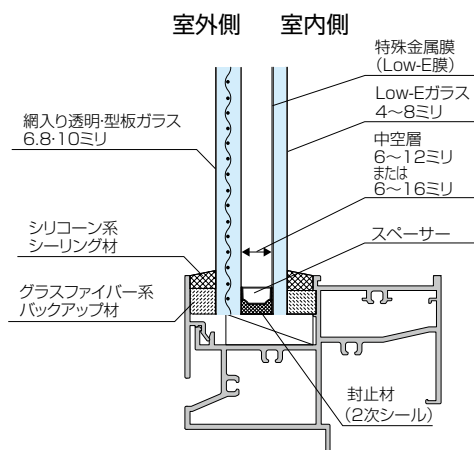
6 防火ラベル

不二サッシ(株)製の大臣認定防火設備(個別認定)には、認定品であることを示すために「個別防火戸表示ラベル」が貼付されています。



ご注意

不二サッシ(株)製の大臣認定防火設備(個別認定)シリーズは「個別防火戸表示ラベル」が貼付された商品に弊社認定取得(仕様)のガラスを指定のガラス押さえで施工し、指定された施工により躯体に取り付けられた場合のみ「大臣認定防火設備(個別認定)」として成立いたします。



外動片引き窓

100mm

ガラス溝幅
障子部 **38mm**
Fix部 **42mm**

面付け枠

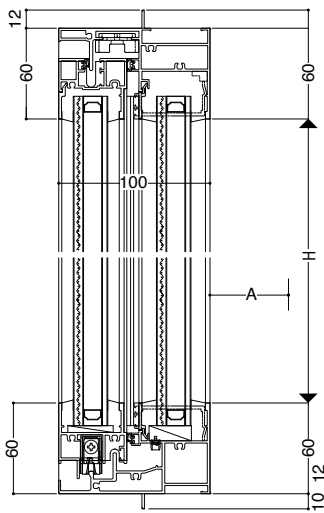


性能仕様

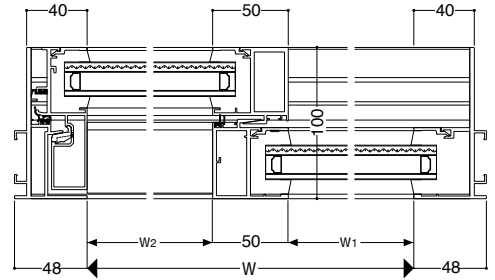
耐風圧性	S-5 <2400Pa> S-6 <2800Pa>
気密性	A-4 <2等級線>
水密性	W-5 <500Pa> <1000Pa>※1
遮音性	T-2 <30等級線>※2
断熱性	H-2 <4.07W/(m ² ・K)以下>※3 H-3 <3.49W/(m ² ・K)以下>※4
はずれ止め	上枠と下框に標準装備(脱落防止用)

- ※1 w1(FIX部) ≤ 1225
- ※2 6.8mm+A12+4mm, 6.8mm+A12+5mmの複層ガラスを使用。
- ※3 中空層6mmのLow-E複層ガラスを使用。
- ※4 中空層12mmのLow-E複層ガラスを使用。
- ※5 クレセントの高さ制限があります。

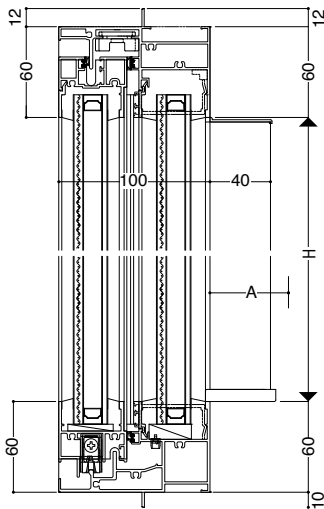
Aタイプ



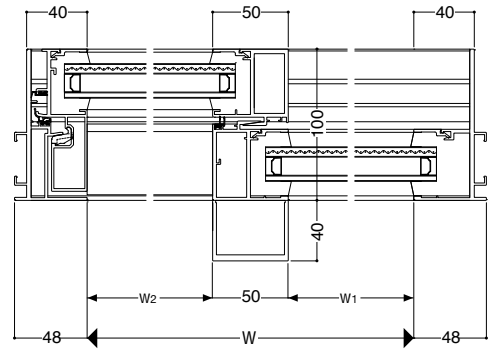
■クレセント出幅寸法
A=52mm



Bタイプ

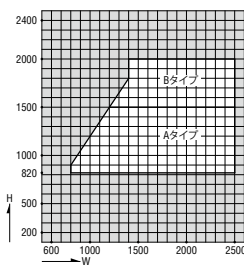


■クレセント出幅寸法
A=52mm

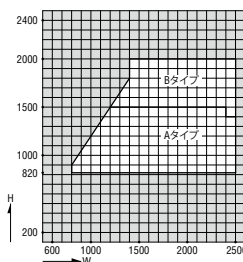


製作制限

S-5 <2400Pa>



S-6 <2800Pa>



275 ≤ w1 (FIX部) ≤ 1485
275 ≤ w2 (可動部) ≤ 985

- 断熱防音サッシ
- 防音サッシ
- 一般サッシ
- 共通商品
- BL認定サッシ
- 断熱防音サッシ(防火)
- 防音サッシ(防火)
- 共通商品(防火)
- 複合サッシ
- アルミ樹脂
- サッシ
- パリアフリー
- 換気商品
- 内蔵サッシ
- 出窓
- 収納型網戸
- 関連商品
- 共通付属品
- 商品
- その他の
- 納まり参考図

FIX窓

ガラス溝幅

48mm

面付け枠

F

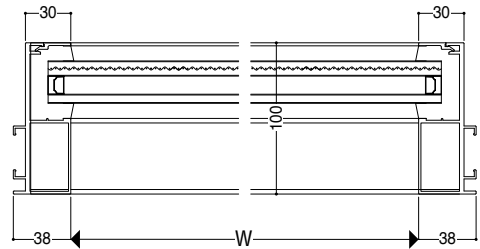
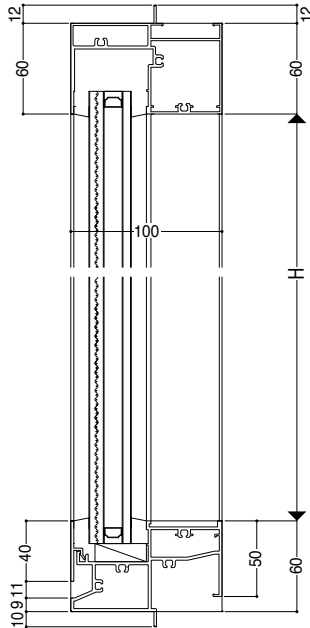
性能仕様

耐風圧性	S-5 (2400Pa)
	S-6 (2800Pa)
気密性	A-4 (2等級線)
水密性	<1000Pa>
遮音性	T-2 (30等級線) ^{*1}
断熱性	H-2 (4.07W/(m ² ·K)以下) ^{*2}
	H-3 (3.49W/(m ² ·K)以下) ^{*3}

※1 6.8mm+A12+Low-E5、6.8mm+A12+Low-E4の複層ガラスを使用。

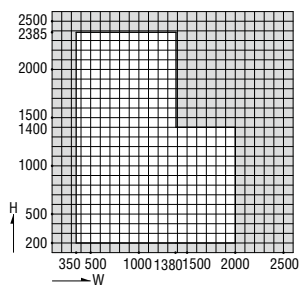
※2 中空層6mmのLow-E複層ガラスを使用。

※3 中空層12mmのLow-E複層ガラスを使用。



製作制限

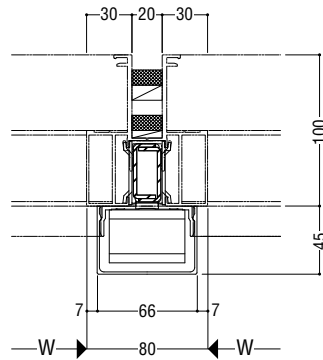
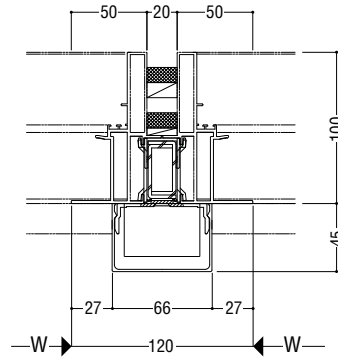
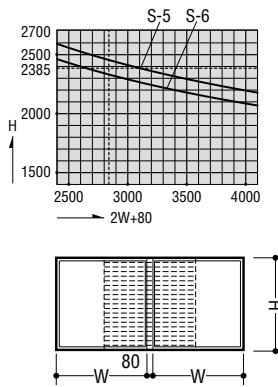
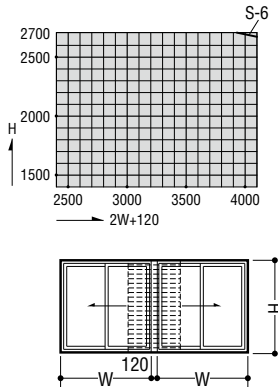
S-5 (2400Pa) · **S-6** (2800Pa)



- 断熱防音サッシ
- 防音サッシ
- 一般サッシ
- 共通商品
- BL認定サッシ
- 断熱防音サッシ (防火)
- 防音サッシ (防火)
- 共通商品 (防火)
- 複合サッシ
- サッシ
- 換気商品
- 内蔵サッシ
- 出窓
- 収納型網戸
- マンション
- 共通付属品
- その他の商品
- 納まり参考図

防火設備連結材

耐風圧強度



断熱
防音サッシ

防音サッシ

一般サッシ

共通商品

BL認定サッシ

断熱
防音サッシ
(防火)

防音サッシ
(防火)

共通商品
(防火)

アルミ樹脂
複合サッシ

パリアフリー
サッシ

換気商品

ブラインド
内蔵サッシ

出窓

収納型網戸

マンション
関連商品

共通付属品

その他の
商品

納まり参考図

断熱
防音サッシ

防音サッシ

一般サッシ

共通商品

BL認定サッシ

断熱
防音サッシ
(防火)

防音サッシ
(防火)

共通商品
(防火)

アルミ樹脂
複合サッシ

バリアフリー
サッシ

換気商品

フライト
内蔵サッシ

出窓

収納型網戸

マンション
関連商品

共通付属品

その他の
商品

納まり参考図